

SLÄKT-FÖRENINGSG-NTT

ESKEKÄRR-TOMASBOLSSLÄKTENS PÅ DAL SLÄKTFÖRENING

Grundad 1948

Meddelande nr 32

December 2011

Ansvarig utgivare och redaktör: Anders Klevmarken

www.et-slaktforening.se



Ordförandens ruta

Även om 2011 varit ett "mellanår" har föreningens styrelse och medlemmar varit aktiva. I våras kom vår *hemsida* www.et-slaktforening.se upp och igång. Gå gärna in och titta! Bidra gärna till hemsidan genom att skriva och berätta om släkten eller om aktiviteter av intresse för föreningens medlemmar. Jag tar gärna emot bidrag, som inte bara behöver innehålla text utan gärna också bilder. Vi planerar nu att lägga till en lösenordskyddad del, som bara ska kunna ses av föreningens medlemmar. För att underlätta kommunikationen mellan medlemmarna planerar vi att lägga ut medlemsförteckningen med adresser på denna skyddade del av hemsidan. Om någon inte skulle vilja ha sina adressuppgifter där, meddela mig eller någon av de övriga styrelsemedlemmarna. Vi kommer även att lägga ut annan föreningsintern information som protokoll, resultat och balansräkningar.

I förra numret av Släktföreningsnytt redovisade styrelsen sitt förslag till *nya stadgar*. Vi har fått några få kommentarer till förslaget, men tar gärna emot fler. Ett eventuellt reviderat förslag kommer upp till beslut vid nästa årsmöte (2013).

Vi har fått in cirka 50 svar på *enkäten om yngre släktled*. **Stort tack för dessa bidrag!** Den som ännu inte skickat in sitt enkätsvar uppmanas att göra det! Enkäten kan laddas ner från hemsidan eller rekvireras från mig. Vi registrerar och systematiserar nu svaren. Styrelsen överväger också hur dessa uppgifter ska kunna göras tillgängliga för föreningens medlemmar utan att vi bryter mot Personuppgiftslagens bestämmelser. En möjlighet, om det är lagligt och föreningens medlemmar inte har något emot det, är att lägga ut informationen på den skyddade delen av hemsidan.

Styrelsen har beslutat att föreningen ska tillämpa s k brutet räkenskapsår 1/7-30/6. Balans och resultaträkningarna för perioden 2010-07-01 – 2011-06-30 bifogas sist i detta meddelande.

Föreningen har en god *ekonomi* tack vara fonderade medel, men medlemsavgifterna räcker knappast till att täcka nuvarande utgifter under en treårsperiod än mindre till nya satsningar.

I somras gjorde några av föreningens medlemmar en lyckad *utflykt till Lurö*, se nedan!

Under året har vi fått några *nya medlemmar*: Maja Engström Agesen, Västra Frölunda, Anita Eriksson, Karlstad, Elisabeth Kjellin, Västerås, Johan Kjellin, Falun, Arne Sydnes, Kungsbacka och Gunilla Wikström, Märsta. Vi hälsar dem hjärtligt välkomna till föreningen!

Styrelsen har nu påbörjat planeringen för *nästa tre-årsmöte*. Det kommer att äga rum i västra Dalsland sommaren 2013. Bidra gärna med förslag till programpunkter och aktiviteter! Kontakta mig, Sune Strutz eller Per-Erik Kvarnström!

Avslutningsvis vill jag gärna berätta om *släktforskningsaktiviteter* bland våra medlemmar, som jag blivit informerad om och som manar till efterföljd. Det finns förmodligen fler aktiviteter, som jag inte känner till?

Nils Blid har låtit mig ta del av en mycket intressant släktbok för hans närmaste släkt, i vilken han vävt samman traditionella demografiska uppgifter med berättelser om gamla släktingar och fotografier. Allt detta har sammanställts och redigerats i digital form för att sedan framställas på samma sätt som man numera i enstaka exemplar kan framställa fotoalbum i bokform.

Gunnel och Rune Kvarnström har i digital form med hjälp av ett släktforskningsprogram samlat de demografiska uppgifterna om Klevmarkssläkten inklusive berättelser och minnen om personer och händelser. På detta sätt får man en mycket god överblick av släkten och det blir också lätt att söka på personer och gårdar. Genom Gunnel och Runes tillmötesgående kommer vi att lägga ut de icke nu levande släktleden på hemsidan.

Till slut vill jag önska alla medlemmar ett Gott Nytt År 2012!

Anders Klevmarken

Sommarutflykt till Lurö

Fredagen den 29 juli träffades 17 av föreningens medlemmar för att göra en utflykt till Lurö, en av Vänerens vackraste skärgårdar. Många känner nog bara till namnet Lurö från forna tiders väderleksrapporter. Turen gick först med bil förbi Säffle ut på Värmlandsnäs till Ekenäs där Luröbåten väntade. Regnvädersmoln hotade på avstånd, men vid färden från Ekenäs ut till



Lurö sken solen och värmden dem som valt att sitta ute på däck. På vägen ut fick vi en underhållande beskrivning av Lurös natur och kulturhistoria. Förr hade Lurö en fast boende befolkning som levde på jordbruk och fiske och även under en period drev ett tegelbruk. Jordbruk förekom så sent som in på 1950-talet. Elektricitet drogs in först 1959. På Lurö lär även ha funnits en kyrka eller ett kloster, nu bara en ruin. I dag finns ett vandrarhem som erbjuder övernattningsmöjligheter och en restaurang. Naturen är omväxlande med beteshagar, lummiga lövträdspartier vid lugna vikar och karga tallskogar innanför klippiga stränder ut mot ”innanhavet”.



Stenstaka

Luröbåten lade först till vid Stenstaka, där vandrarhemmet ligger. Där fick de som ville vandra genom ön lämna båten. Övriga fortsatte till Basteviken, där Café Luröbryggan så småningom väntade med lunch. De som valde vandringsturen fick se Lurös variationsrika natur och många av de gamla gårdarna och lämningar från tidigare aktiviteter. Mitt under vandringen hann de hotande regnmolen upp oss och gav ett skyfall, men snart tittade solen fram igen och kläderna torkade. Längst ut på södra Lurön ligger Stånguddens fyr. Den är numera obemannad, men fastigheten är sommarbostad. Utsikten tvärs över Vänerns himmel och hav är härförande.

Efter strövtågen på ön väntade den efterlängtrade lunchen på Luröbryggan. Där bjöds bl a välsmakande Vänergös med kantarellsås, rökt sik, lax eller fisksoppa, efter var och ens smak. Efter kaffe och en kaka var det tid att återvända med båten till Ekenäs. En vacker sommardag är det en upplevelse att besöka Lurö!

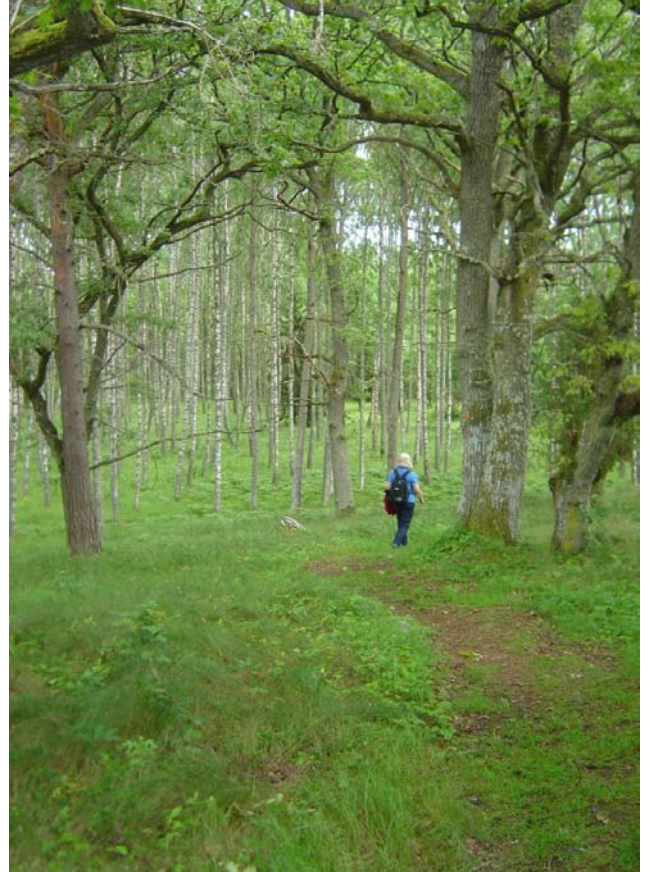
Anders



Examination av växter



Spångad led över sankmark



Genom örörd skog



Utsikten från Stångudden



I väntan på lunch



Fler i väntan på lunch



Café Luröbryggan vid Basteviken

Foto Anita Wireby och Anders Klevmarken

Verksamhetsberättelse för Eskekärr-Tomasbolssläkten på Dal släktförening perioden 2010-08 - 2011-12

Föreningens styrelse består av: ordförande Anders Klevmarken, kassör Lars Bäckström, Anita Vireby, Sune Strutz, Sten Klevenmark och sekreterare Per Erik Kvarnström.

Styrelsemöte har skett vid två tillfällen under perioden. 2010-09-09 och 2011-11-04
Två per capsulam beslut har fattats under perioden.

Ordföranden har tagit fram ett stadgeförslag som har skickats ut till medlemmarna.

Under perioden har ett kontinuerligt arbete med att uppdatera medlemsregistret pågått. Arbetet är ännu inte helt avslutat. Föreningens verkliga medlemsantal är därför inte helt klart men uppgår enligt aktuell lista till 118.

Föreningen har under perioden fått fyra nya medlemmar.

Fem medlemmar har inte gått att nå med utskicken.

Föreningen har fått en hemsida på Internet under våren 2011.

Släktföreningsnytt distribuerades i januari 2011.

En mellanårsträff anordnades i det att en utflykt till Lurö genomfördes i juli 2011.

Efterlysning!

Följande medlemmar har vi inte kunnat nå på angivna adresser:

Ingrid Bolin, Kungälv
Bengt G. Gillis-Eriksson, Partille
Arne Johansson, Arvika
Rigmor Vold, Halden, Norge

Är det någon som känner till något om dem, så meddela någon i styrelsen!

Medlemsavgifterna

Det är ännu många som inte betalat sina medlemsavgifter. De som inte gjort det finner ett inbetalningskort tillsammans med detta nummer av Släktföreningsnytt. Treårsavgiften är 150 kronor och ständigt medlemskap kan lösas för 600 kronor. (Om någon anser sig ha betalat avgiften men ändå fått ett inbetalningskort, kontakta kassören Lars Bäckström!)

Balansräkning 2011-06-30

Tillgångar

Plusgiro	35.009
Bankkonto	40.564

Skulder och eget kapital

Eget kapital	75.573
--------------	--------

Resultaträkning 2010-07-01—2011-06-30

Intäkter

Medlemsavgifter	10.172
Ränteintäkter	49
Summa intäkter	10.221

Kostnader

Möteskostnader	3.428
Kontorskostnader	2.208
Försäkringar	1.585
Bankkostnader	1.305
Summa kostnader	8.526

Resultat för perioden	1.695
------------------------------	--------------

Styrelse och revisorer i Eskekärr Tomasbol på Dal släktförening 2010-2013

Ordförande Anders Klevmarken, Vänsberg 120, 66298 TÖSSE, 0532-20333,
mobil 070-6061190 Epost: ander.klevmarken@telia.com

Sekreterare Per-Erik Kvarnström, Edsgatevägen 127 655 92 Karlstad , 054- 835160,
mobil 070-9742916, Epost: Per-Erik.Kvarnstrom@edu.kil.se

Kassör Lars Bäckström, Södra Ågatan 9 66231 ÅMÅL, 0532-20469;
mobil 070-5736695, Epost: Lars@foretagstjanst.nu

Ledamöter Sten Klevenmark, Björkvägen 2 66891 ED, 0534-26027
Epost: s.klevenmark@gmail.com

Sune Strutz, Kronoparksvägen 9, 66831 ED, 0534-10587

Anita Wireby, Safirvägen 22, 45162 UDDEVALLA, 0522-30900
Epost: Wireby@telia.com

Revisorer Lars-Gunnar Bäcklin och Gunnar Pederson
